

DICAS DE MELHORIAS HABITACIONAIS NO COMBATE À COVID-19

VIRE

BANHEIROS

VENTILE SEU BANHEIRO
TER UMA JANELA JUNTO AO CHUVEIRO AJUDA A COMBATER O MOFO

SE NÃO PUDE AZULEJAR TODO O BANHEIRO AZULEJE PELO MENOS AS ÁREAS ONDE A UMIDADE É MAIOR

COLOCAR O CHUVEIRO NA DIAGONAL PODE AJUDAR A GANHAR ESPAÇO

EVITE A PORTA DO BANHEIRO PARA A COZINHA

CHUVEIRO JUNTO A PORTA E/OU VASO SANITÁRIO MOLHA TODO O BANHEIRO

FONTE: ADAPTADO DE INOM E ARQUITETOS E URBANISTAS CONTRA A COVID-19

COBERTURA

FAÇA MANUTENÇÃO PREVENTIVA REGULARMENTE, ANTES DO TELHADO APRESENTAR PROBLEMAS E EM PERÍODOS DE SECA

TROQUE AS TELHAS QUEBRADAS

FIXE BEM AS TELHAS PARA EVITAR ABERTURAS REPREARE AS QUE SAÍREM DO LUGAR

CERTIFIQUE-SE QUE AS CALHAS E RUFOS ESTÃO LIMPOS

EVITE DEIXAR A LAJE EXPOSTA, MAS SE NÃO PUDE TELHAR FAÇA A IMPERMEABILIZAÇÃO PARA RETARDAR PROBLEMAS GRAVES DE UMIDADE

PROBLEMAS COM A COBERTURA PODEM CAUSAR DESDE PEQUENAS MARCAS DE UMIDADE ATÉ O DESABAMENTO DA LAJE POIS A UMIDADE AFETA A ARMAÇÃO

FONTE: ADAPTADO DE PUBLICAÇÃO DO GEPHUS

REUTILIZAÇÃO DE ÁGUAS

CASO SEMPRE FALTE ÁGUA EM SEU BAIRRO PROCURE FORMAS DE CAPTAR E ARMAZENAR A ÁGUA DE OUTRAS FONTES PARA FINS NÃO POTÁVEIS

PODEM SER UTILIZADAS PARA LAVAR O QUINTAL, A CALÇADA E NA DESCARGA DO VASO SANITÁRIO

REUSO DA ÁGUA DA MÁQUINA DE LAVAR COLETE A ÁGUA APÓS O ENXÁGUE

REUSO DA ÁGUA DO BANHO COLOQUE UM BALDE PARA PEGAR A ÁGUA DO CHUVEIRO DURANTE O BANHO

FONTE: ADAPTADO DE ARQUITETOS E URBANISTAS CONTRA A COVID-19



COLOQUE UM FILTRO OU COADOR NA BOCA DA CALHA PARA IMPEDIR QUE SUJEIRAS DO TELHADO, COMO FOLHAS E FEZES DE PÁSSAROS SUJEM O RESERVATÓRIO, QUE DEVE FICAR FECHADO



A ÁGUA DA CHUVAS PODE SER CAPTADA POR UMA CALHA, QUE DIRECIONA O CONTEÚDO PARA UM RESERVATÓRIO

PRODUZIDO POR:

arquitetas nômades

COM PATROCÍNIO DO:

CAU/MG
Conselho de Arquitetura e Urbanismo de Minas Gerais

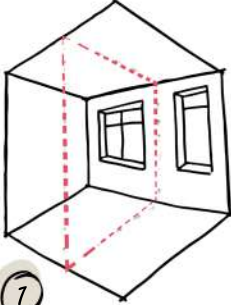
DICAS DE MELHORIAS HABITACIONAIS NO COMBATE À COVID-19

VIRE

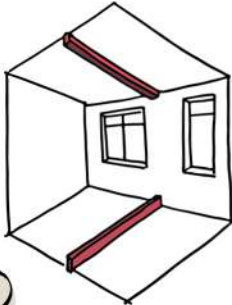
1 DIVIDINDO O ESPAÇO

COMO EVITAR AGLOMERAÇÃO E CONTATO EM CASO DE ISOLAMENTO DENTRO DA PRÓPRIA RESIDÊNCIA

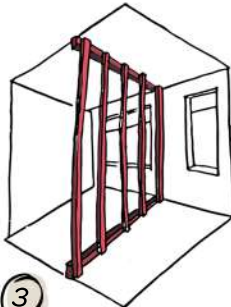
COM ALGUMAS PEÇAS DE MADEIRA PRONTAS OU RESTOS É POSSÍVEL FAZER UMA PAREDE DE FORMA SIMPLES E FÁCIL DE MODIFICAR DEPOIS



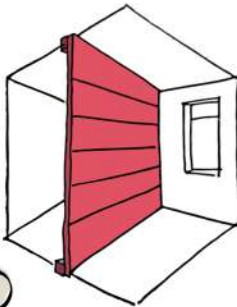
1
DEFINIR ONDE SERÁ A NOVA PAREDE



2
APARAFUSAR PEÇAS NO CHÃO E NO TETO COM BUCHAS



3
PREGAR PEÇAS VERTICAIS NAS BASES HORIZONTAIS



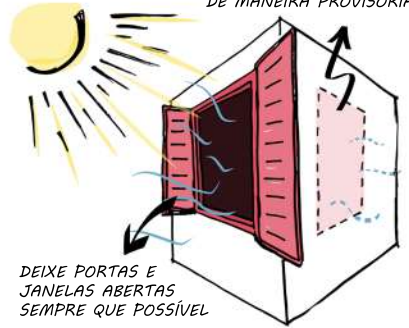
4
FIXAR CHAPAS DE MADEIRA OU OUTRO MATERIAL

➤ PARA ISOLAR O SOM É POSSÍVEL FAZER UMA PAREDE DUPLA COM ISOPOR NO MEIO

FORTE: ADAPTADO DE MOA (MOBILAR DE OUTRAS MANEIRAS)

2 ILUMINAÇÃO E VENTILAÇÃO NATURAL RENOVAM O AR E SÃO ALIADOS NATURAIS CONTRA O MOFO

CRIE NOVAS ABERTURAS QUE PERMITAM CIRCULAÇÃO DO AR E ENTRADA DE LUZ (MESMO QUE DE MANEIRA PROVISÓRIA)



DEIXE PORTAS E JANELAS ABERTAS SEMPRE QUE POSSÍVEL

ABERTURAS EM DIAGONAL AJUDAM MUITO A CIRCULAR O AR POIS FACILITAM A VENTILAÇÃO CRUZADA

➤ ESCOLHA JANELAS QUE PERMITAM A ENTRADA DE MAIOR VENTILAÇÃO NATURAL



ABRIR 90%



BASCULANTE 75%



VENEZIANA 75%



MAXIM AR 75%

FORTE: ADAPTADO DE MOA. PUBLICAÇÃO DO GEPHUS E ARQUITETOS E URBANISTAS CONTRA A COVID-19

FORTE: ADAPTADO DE UGREEN

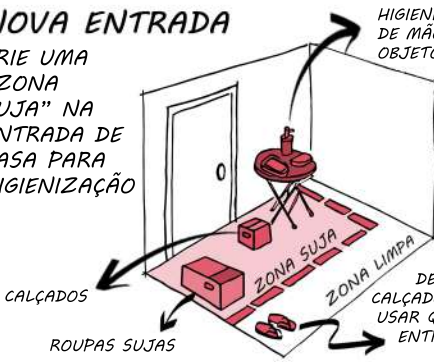
➤ OS AMBIENTES DE PERMANÊNCIA PROLONGADA, COMO OS QUARTOS DEVEM FICAR VOLTADOS PARA O LESTE, ONDE O SOL NASCE. ISSO PORQUE O SOL DA MANHÃ É DESINFETANTE E HIGIENIZADOR



3 NOVA ENTRADA

CRIE UMA "ZONA SUJA" NA ENTRADA DE CASA PARA HIGIENIZAÇÃO

HIGIENIZADOR DE MÃOS E OBJETOS



CALÇADOS

ROUPAS SUJAS

DEIXE UM CALÇADO PARA USAR QUANDO ENTRAR EM CASA

FORTE: ADAPTADO DE PUBLICAÇÃO DO GEPHUS

PRODUZIDO POR:



COM PATROCÍNIO DO:

